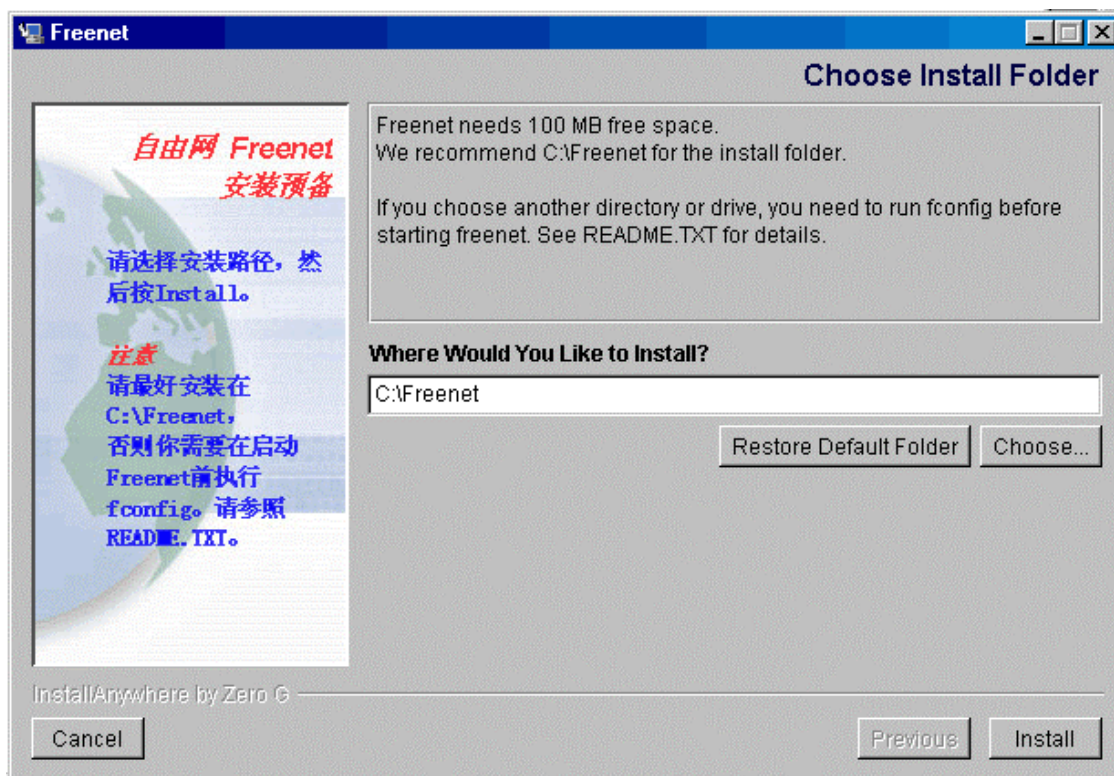


自由网 (FreeNet) 安装说明

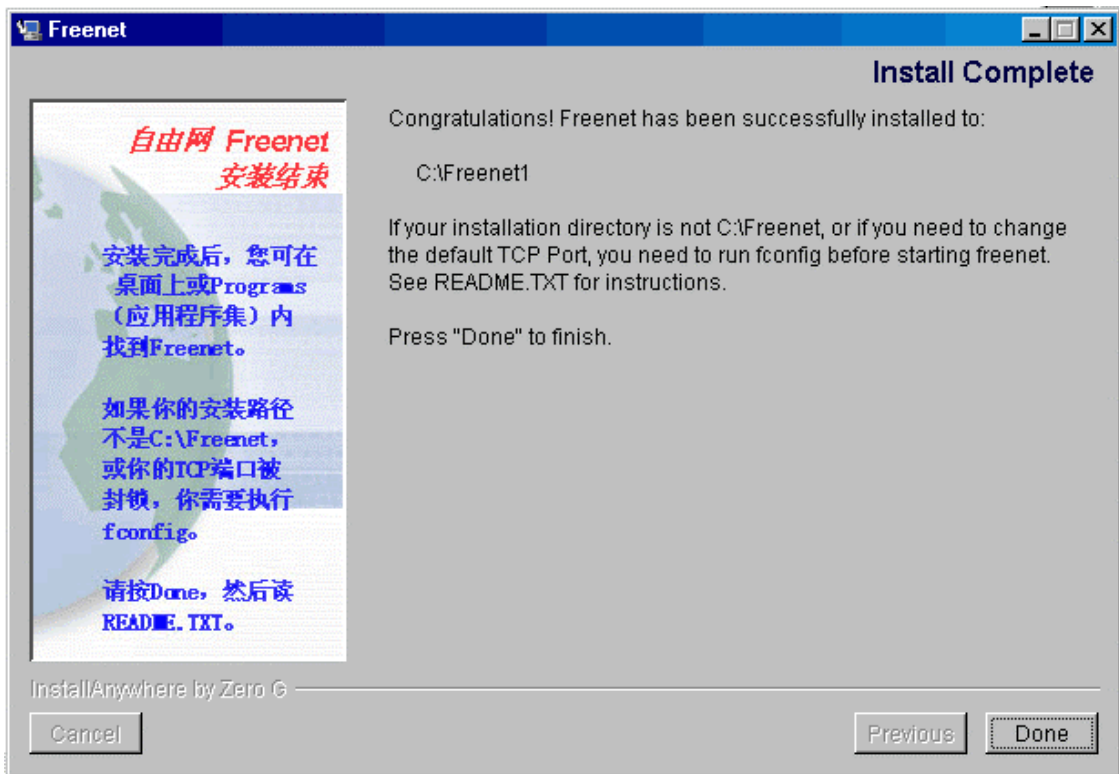
为方便您安装 Freenet，特别是为了国内用户，我们提供一个自带JAVA、一步成功的安装包。FreenetSetup.exe，此文件可从<http://freenet-china.org/>，<http://freenet-china.50megs.com/>或自由网 freenet:MSK@SSK@NLgvvGUTGnwgEN9jKEeC3G6jhEEQAgE/freenews//下载。
(Freenet 原程序可在<http://freenetproject.org/>下载。)

【一】下载FreenetSetup.exe后双点此文件开始安装。

【二】请选择安装路径。**建议**您选择安装路径C:\Freenet，否则您需要在启动Freenet前执行fconfig。选好后按 Install。Freenet 需要 >100MB 硬盘空间。参考下图：



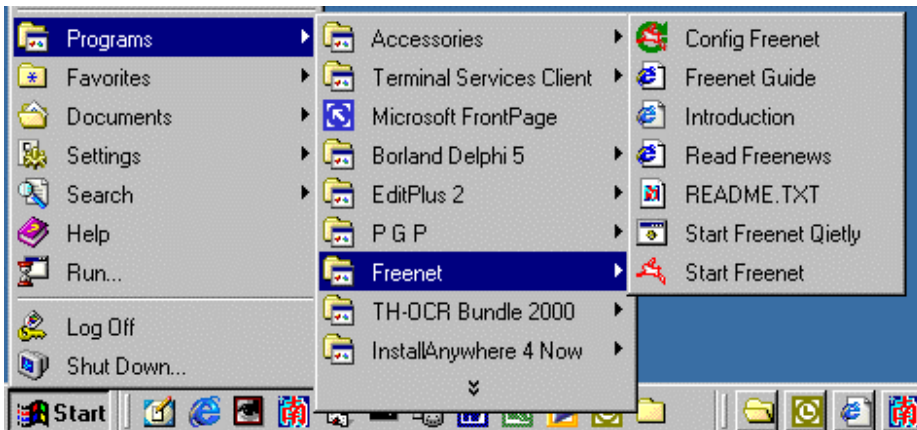
【三】稍过一些时间，以下窗口出现，请按Done完成安装。



【四】启动Freenet服务器。

(如果您的安装路径不是C:\Freenet, 您需要先执行fconfig, 参见【五】。)

安装完毕, 您可在Programs (应用程序集) 内找到Freenet, 参见下图:



建议您首先选择 README.TXT 和 Introduction, 读一下这些入门说明。

选择 Start Freenet 便可启动 Freenet。启动后, 您可在屏幕右下角的 Task Bar 上看到一个红兔子, 如右图。



作为实验，用鼠标器右点红兔子，然后选择Open Gateway，您的IE或NetScape就会打开http://127.0.0.1:8081/，如果成功，您就可以索取自由网上的网页了。您首先从Freenet程序集中选择 Read Freenews 和 Freenet Guide 试一试，若成功，类似以下窗口会出现：

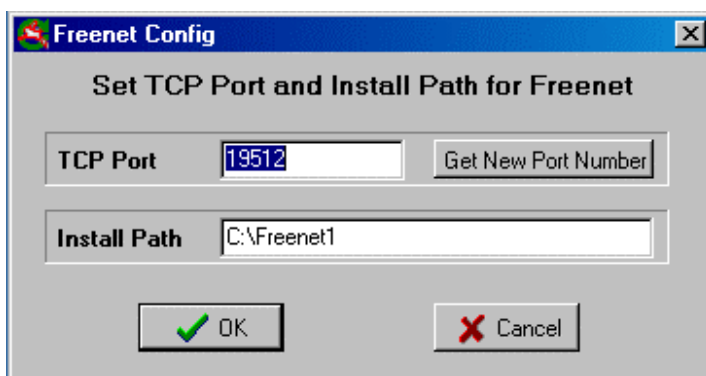


当您第一次用Freenet时，可能上网速度很慢，这是因为您的Freenet服务器还不认识很多邻居服务器。时间长了，用的人多了就快了。

如果您不想让别人知道您在使用Freenet，请用 Start Freenet Quietly 启动 Freenet，这样红兔子便不出现了。

【五】设置Freenet。

如果您的安装路径不是C:\Freenet，或您的TCP端口被封锁，您需要执行 fconfig设置Freenet。更改安装路径：fconfig 会自动辨认你的安装路径，您按OK即可。更改PORT：自动安装的TCP端口(PORT)是19152。如果您那里这个PORT被封锁，您需要按 Get New Port Number，然后按OK即可。参考下图：



欢迎来信咨询：tech@freenet-china.org chinafreenet@50megs.com